

八戸第一養護学校屋上防水 改修工事

図 面 番 号	図 面 名 称	図 面 番 号	図 面 名 称
A - 000	タイトル、図面リスト	A - 011	改修前立面図2
A - 001	特記仕様書（1）	A - 012	改修後立面図1
A - 002	特記仕様書（2）	A - 013	改修後立面図2
A - 003	特記仕様書（3）	A - 014	改修前後 断面詳細図（1）
A - 004	案内図、配置図、仕上表	A - 015	改修前後 断面詳細図（2）
A - 005	既存平面図	A - 016	改修前後 断面詳細図（3）
A - 006	改修前屋根伏図	A - 017	改修前後 断面詳細図（4）
A - 007	改修後屋根伏図	A - 018	改修前後 断面詳細図（5）
A - 008	アレイム・昇降口屋根伏図	A - 019	雑詳細図
A - 009	断面図	A - 020	仮設計画図
A - 010	改修前立面図1		

株式会社 石川設計

[illegible]

○長尺金属板葺

(13. 2. 2、3)

施工箇所	板及び材の種類	塗膜の耐久性の種類、め っき付着量	厚さ (mm)	屋根葺形式	備考
	※JIS G 3322 の 屋根用コイル (着色 ・有)	・5類 (AZ150)	○0.4 ・0.5 ・	・心木なし瓦葺葺 ・立平葺 ・蟻掛葺 ○蟻葺 ・	

下葺材料
○アスファルトルーフィング 940
・改質アスファルトルーフィング下葺材
(・一般タイプ ・複層基材タイプ ・粘着層付タイプ)
横葺きの場合のけらば納め
・つかみ込み納め ・けらば包み納め
工法
1章 適用区分による風圧力の (・1 ・1.15 ・1.3) 倍の風圧力に対応した工法
雪止め
・設置する (形状及び施工箇所 ・図示による ・)
・設置しない

(13. 2. 2) (13. 3. 2.) (表 13. 2. 1)

施工箇所	形式	山高、山ビツ による区分		耐力に よる区分	材料に よる区分	厚さ (mm)	軒先 面戸板	耐火 性能
		山高	山ビツ					
	・重ね形 ・はぜ締め形 ・かな合形			()種	※鋼板製 ・7Mn20Mn 合金板製		・有り ・無し	・30分 ・無し
	・			・	・			

材料
折板の材質の種類 (※JIS G 3302の屋根用 (着色 ・有) ・)
塗膜の耐久性の種類、めっき付着量 (・5類 (AZ150) ・)
断熱材張り
・行う (断熱材の種類： 厚さ (mm)： 防火性能：)
・行わない
工法
1章 適用区分による風圧力の (・1 ・1.15 ・1.3) 倍の風圧力に対応した工法
耐雪性能に対応した工法の適用
・適用する ・適用しない
折板のけらば納め
※けらば包みによる方法
雪止め
・設置する (形状及び施工箇所 ・図示による ・)
・設置しない

(13. 4. 2、3)

施工箇所	種類			産地	役物瓦 の種類	雪止め瓦
	製法に よる区分	形状に よる区分	寸法に よる区分			
						・適用する ・適用しない
						・適用する ・適用しない

棧瓦の防災瓦の使用 ・適用する ・適用しない
JISAS208に基づく凍害試験等
・行う ・行わない
瓦棧木
材質
※ 杉
寸法
※幅21×高さ15 (mm) 以上
・
棟補強用心材
材質
※ 杉
寸法
※幅40×高さ30 (mm)
・
瓦緊結用釘及びねじ
種類 () 径 () 長さ ()
棟補強等に使用する金物等
材質
・ステンレス製
・溶融亜鉛めっき処理を行った鋼製
形状、寸法及び留付け方法
※ 図示による
工法
1章 適用区分による風圧力の (・1 ・1.15 ・1.3) 倍の風圧力に対応した工法
風圧力又は地震力に対応した瓦の緊結方法等
※ 図示による
瓦棧木の留付け工法
※ 図示による
棟の工法
・7寸伏せ棟又はF形形冠瓦伏せ棟
・のし積み棟
・
面戸、雀口、葺土の露出する瓦接合部に仕上げを施す場合
・モルタル ・瓦葺き用しっくい

訂正

〒034-0094 青森県十和田市西二十二番町2-4 1 TEL 0176(25)2100 (代) FAX 0176(25)2101

一級 青森県知事登録 第397号



校印

主任担当

担当

担当

N o .

2 5 3 3 - 0 0

設計年月日

R 7 . 1 1

工事名

八戸第一養護学校屋上防水改修工事

図面名称

改修特記仕様書 (3)

図面番号

A-003

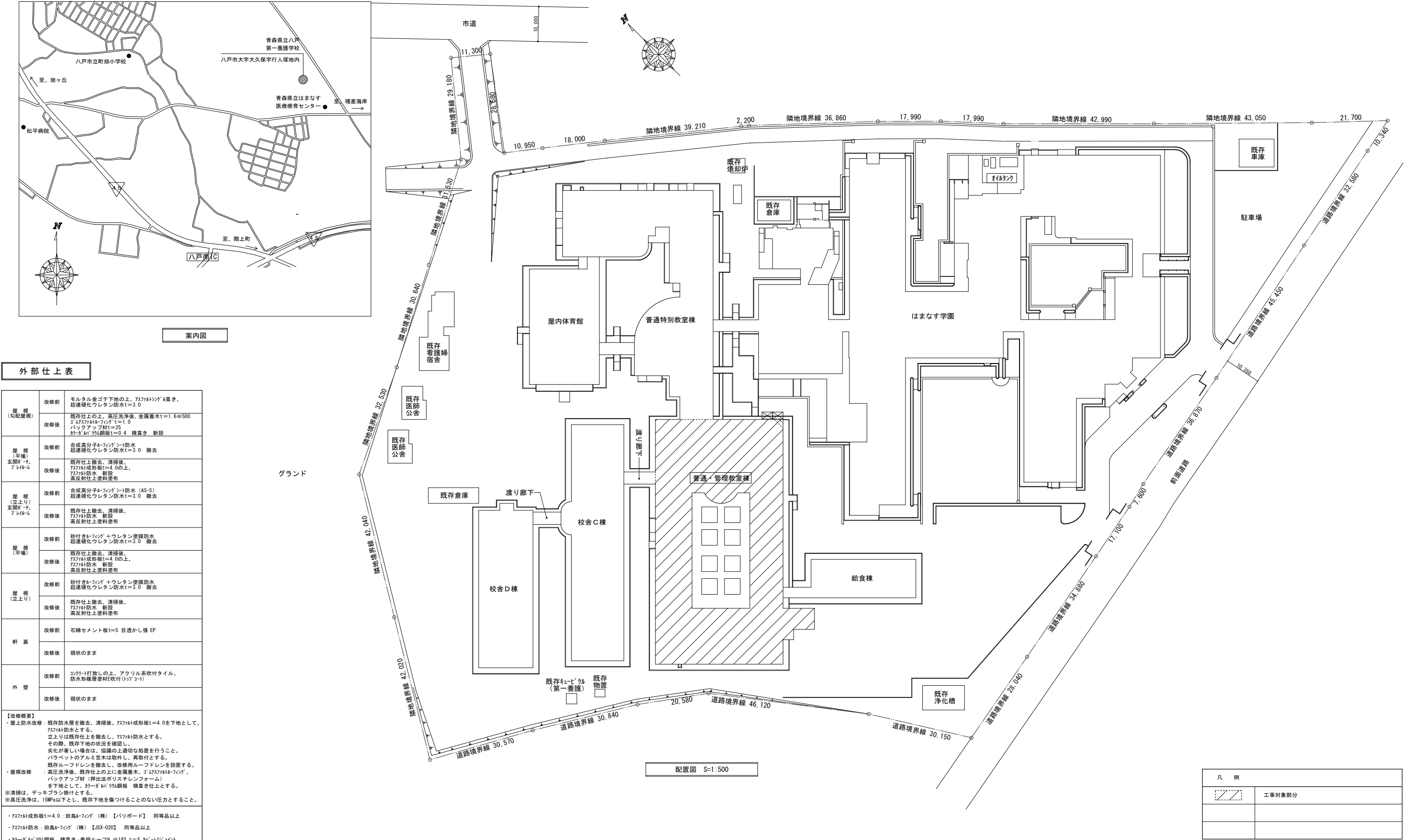
縮尺

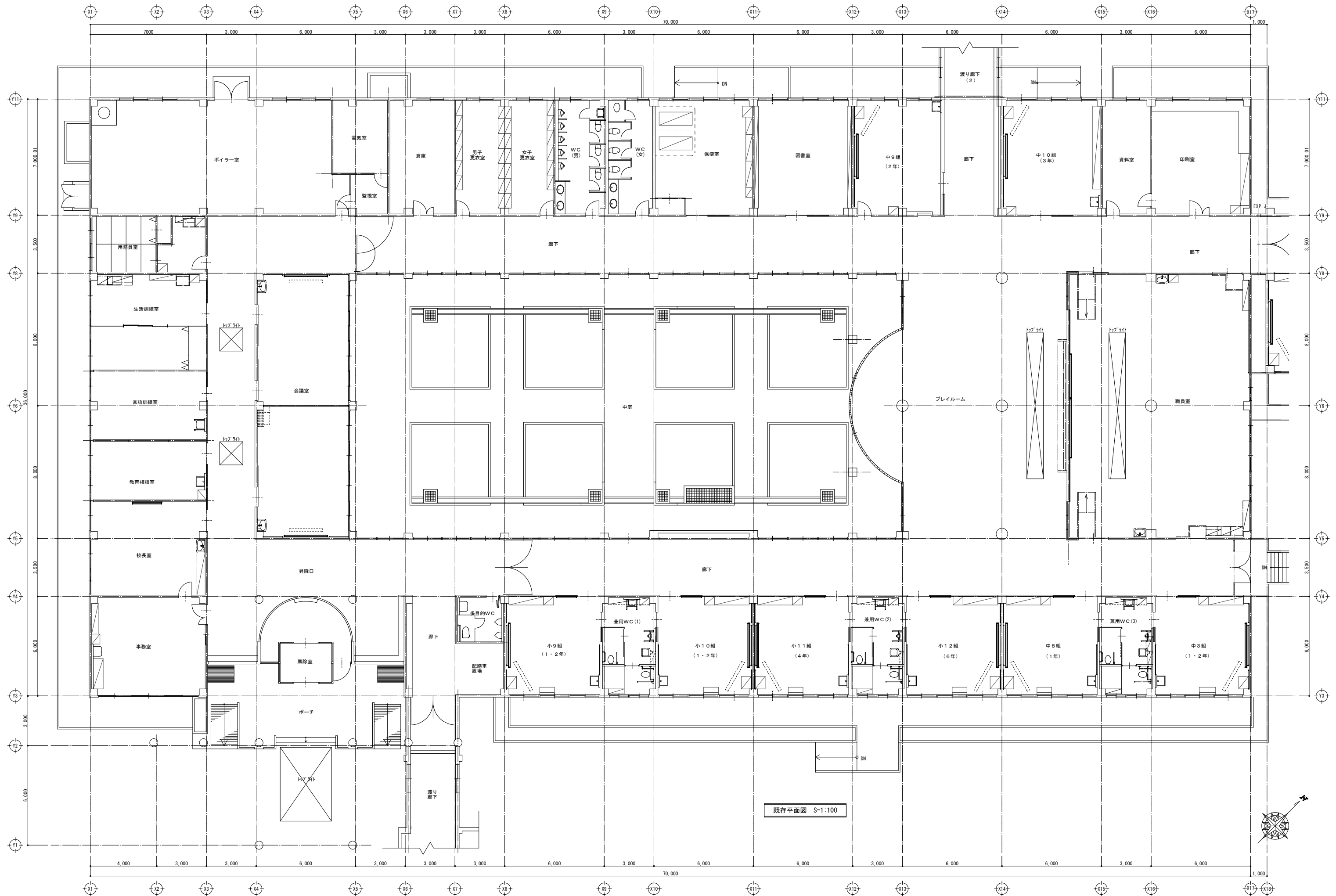
NS

設 計

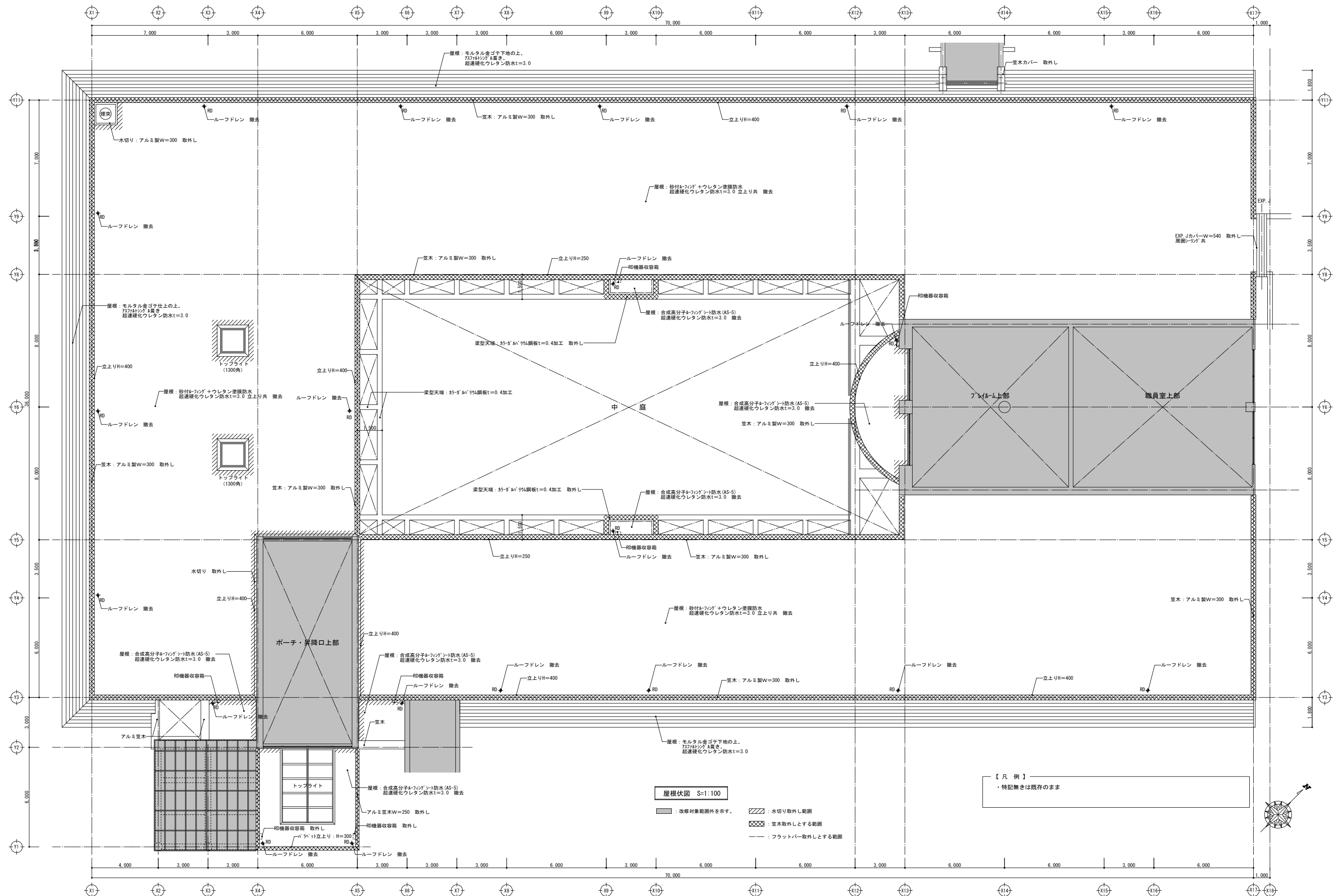
1級建築士登録第 219717号

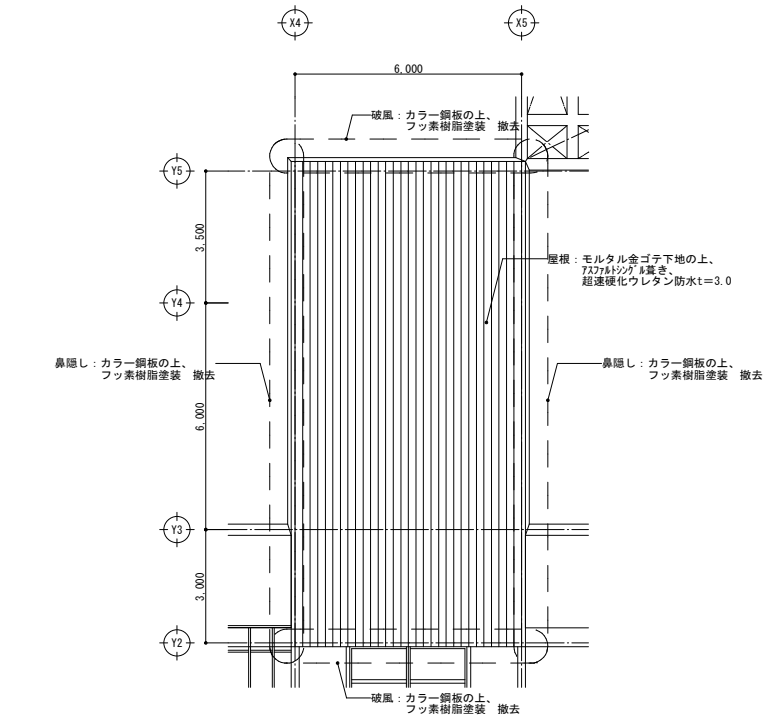
長 畑 良 博



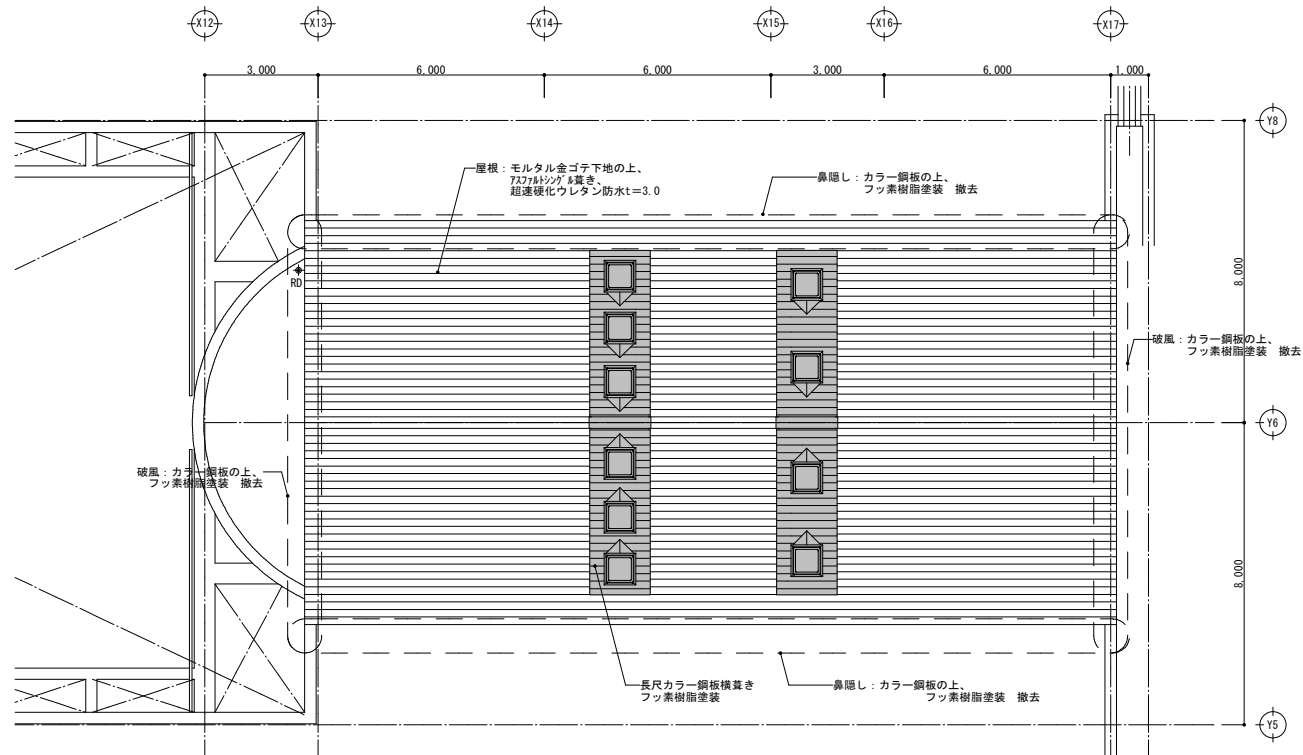


訂正	〒034-0094 青森県十和田市西二十二番町2-4 1 TEL 0176(25)2100 (代) FAX 0176(25)2101	検印	主任担当	担当	担当	No.	工事名	図面番号	設計				
										2433-00	八戸第一養護学校屋上防水改修工事	A-005	1級建築士登録第 219717号
R7. 11	既存平面図	A1: 1/100 A3: 1/200											

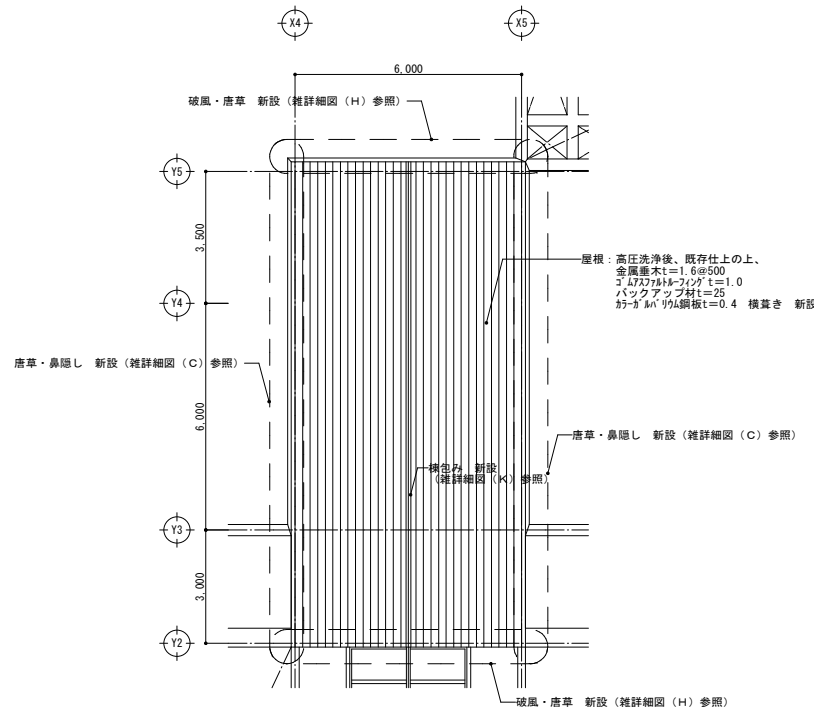




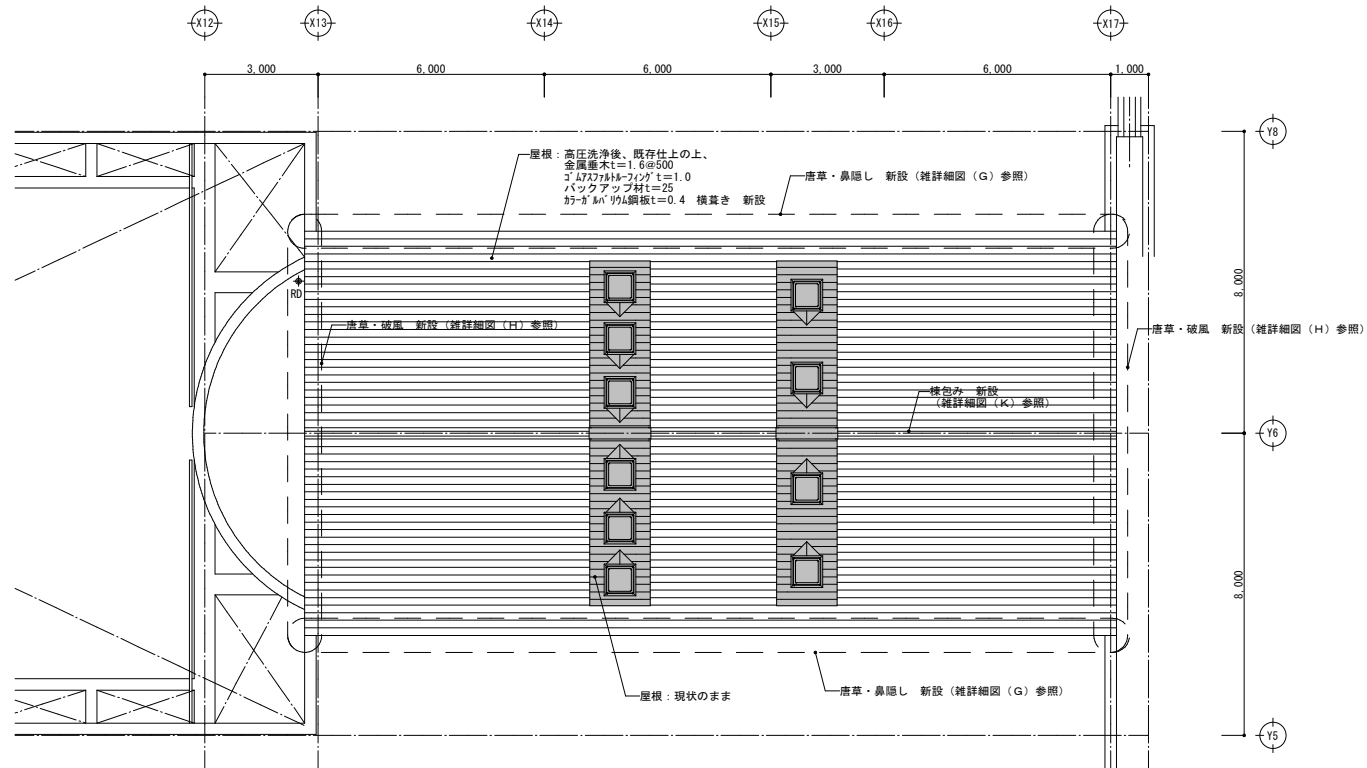
改修前 昇降口上部屋根伏図 S=1:100



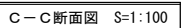
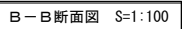
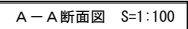
改修前 プレイルム上部屋根伏図 S=1:100



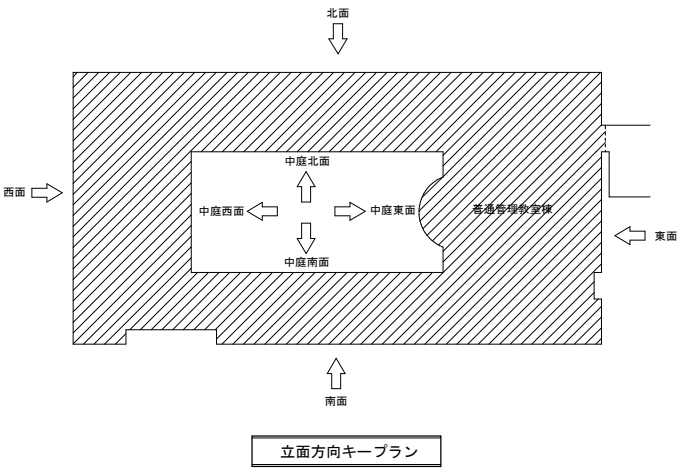
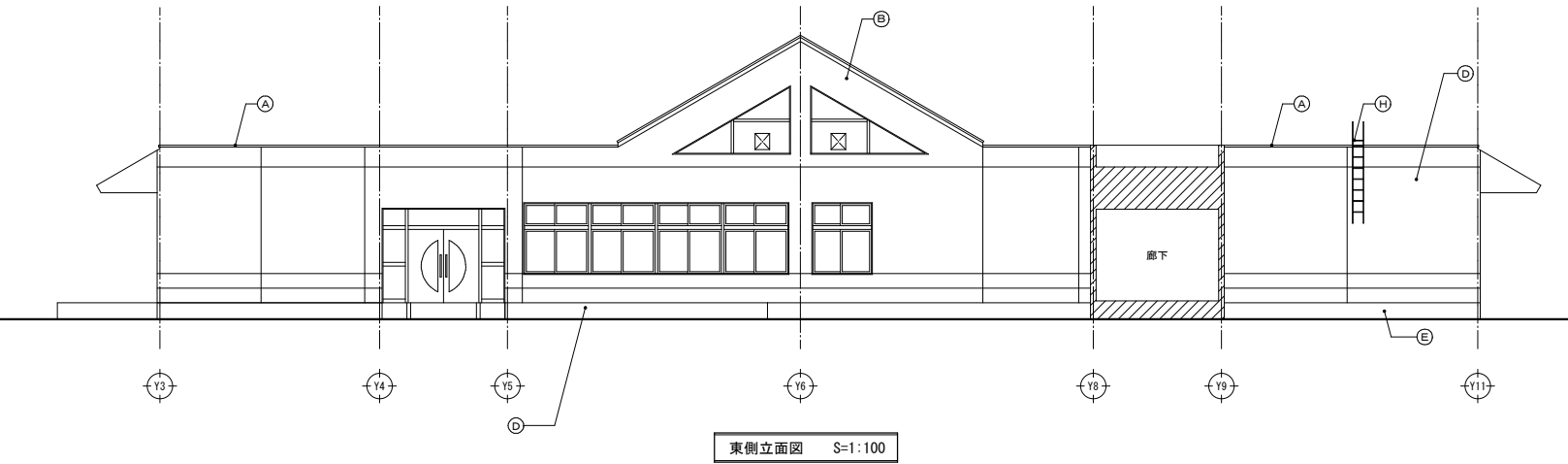
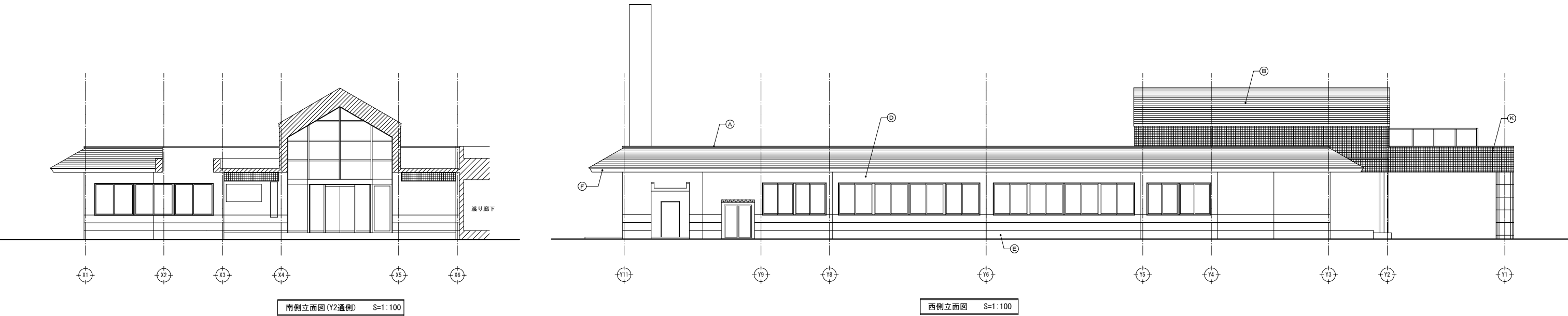
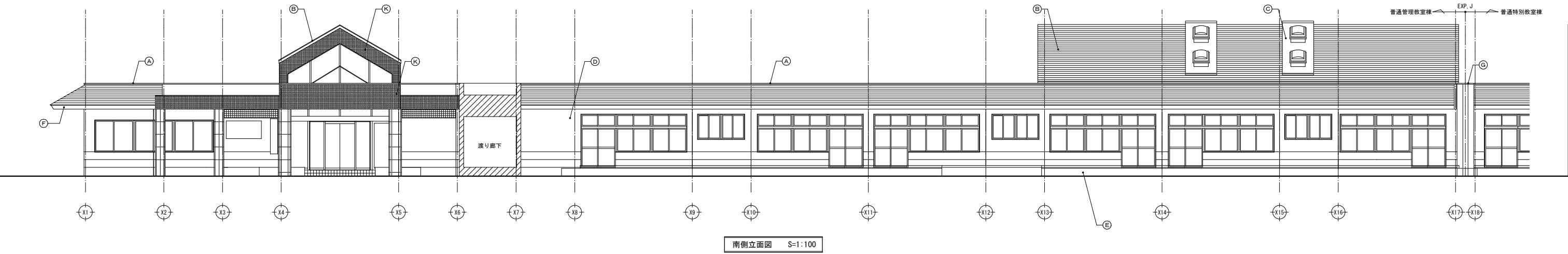
改修後 昇降口上部屋根伏図 S=1:100



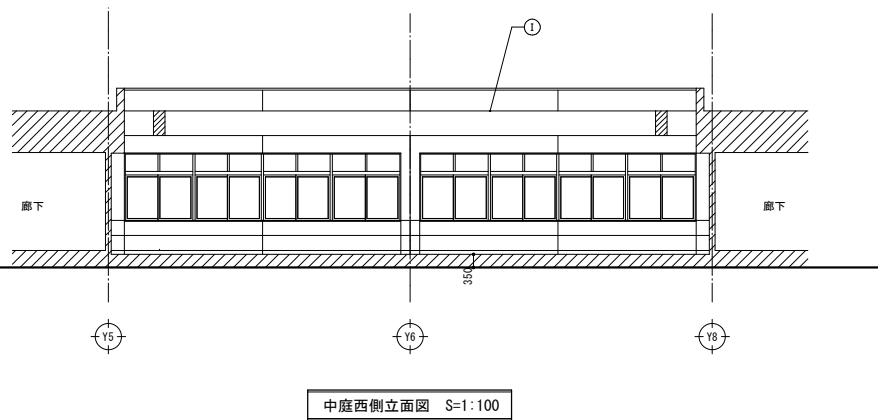
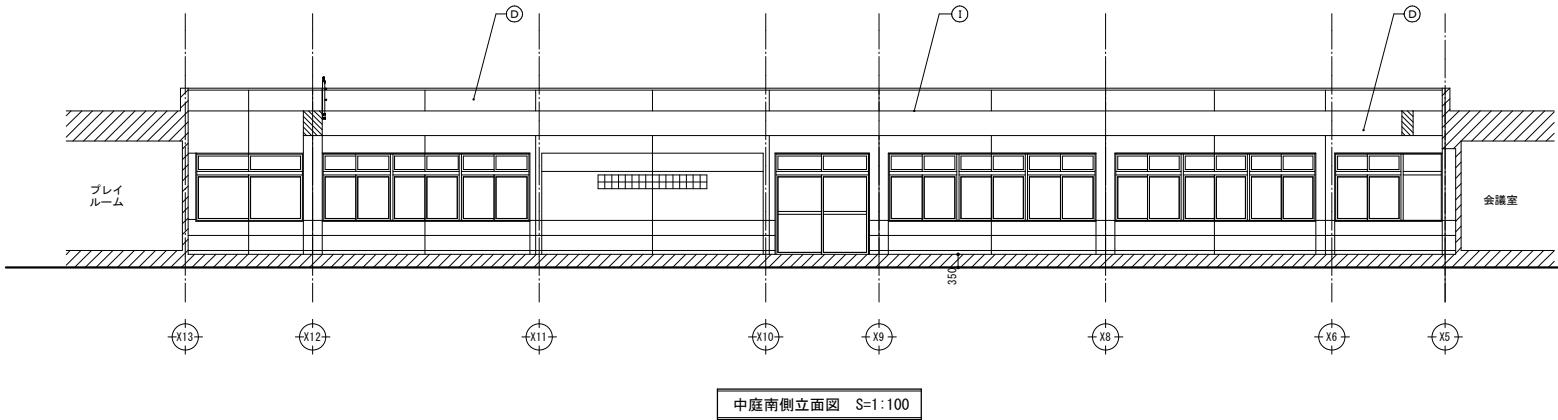
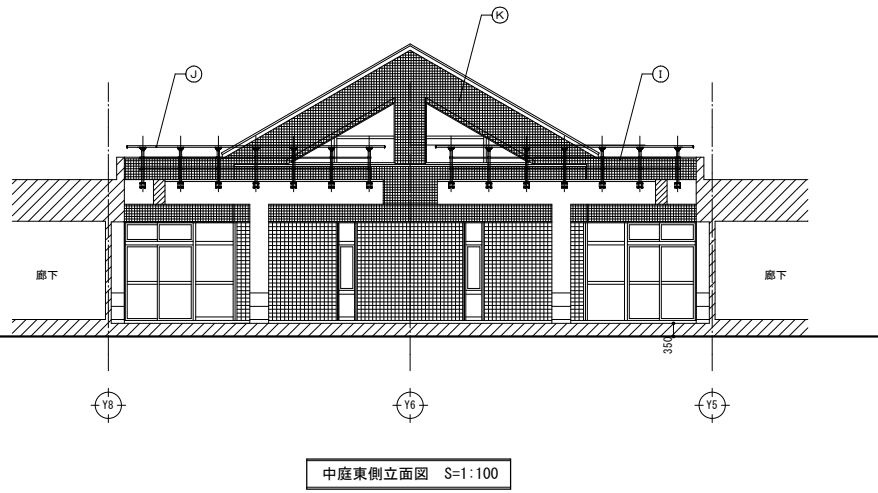
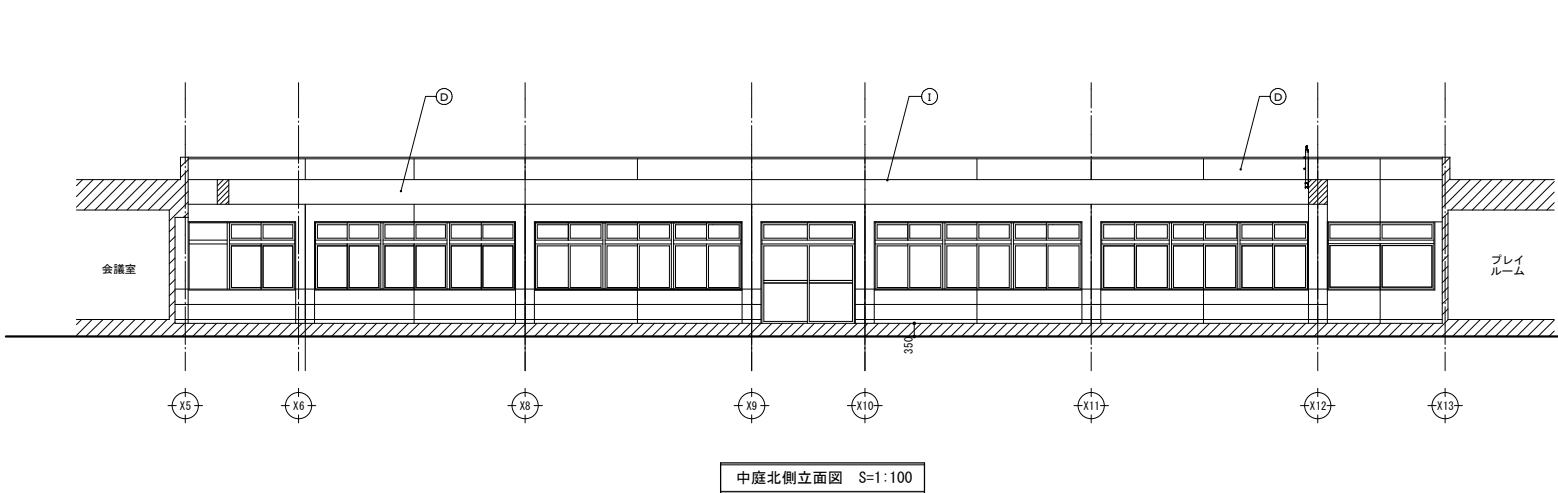
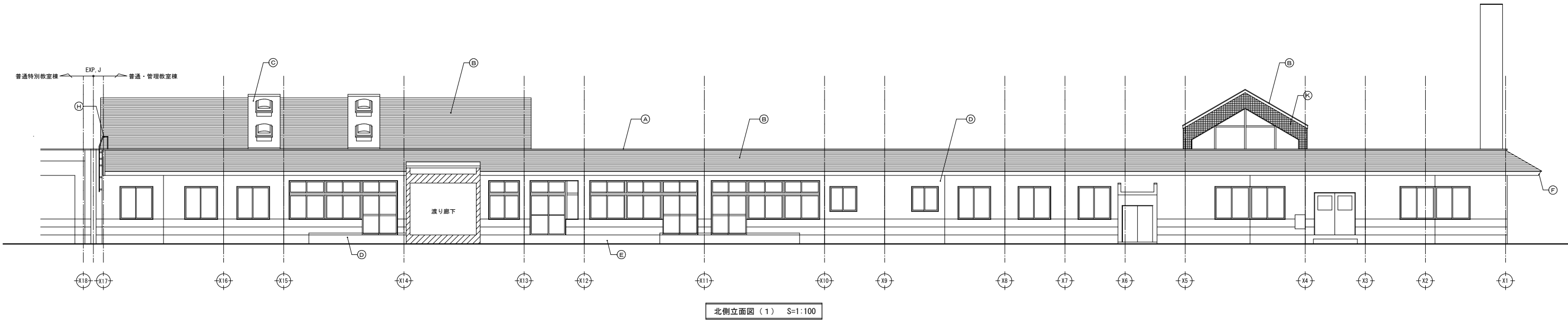
改修後 プレイルム上部屋根伏図 S=1:100



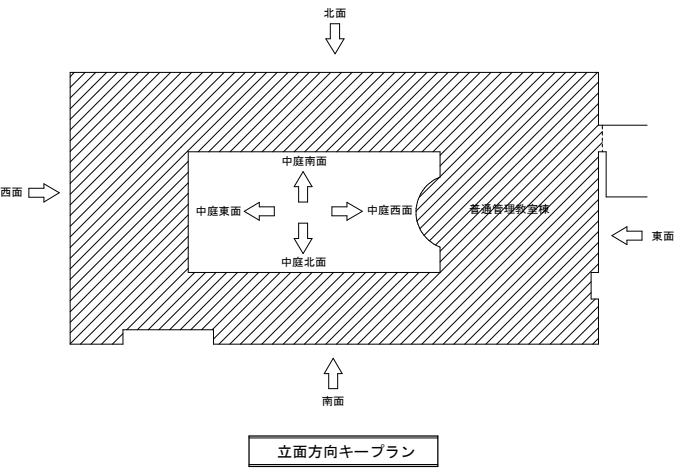
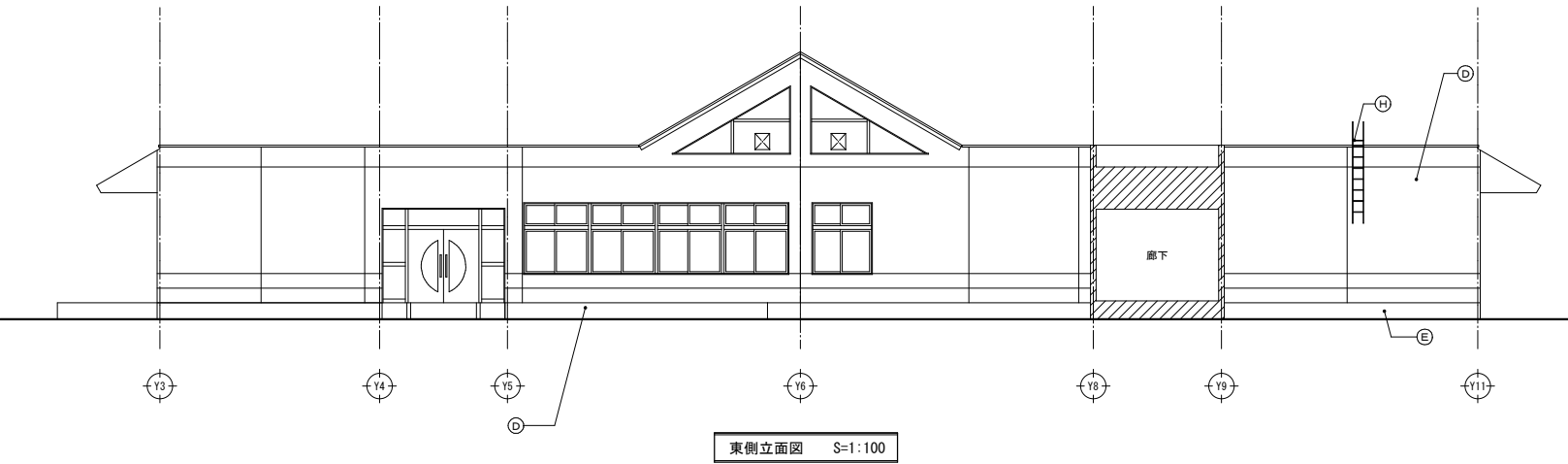
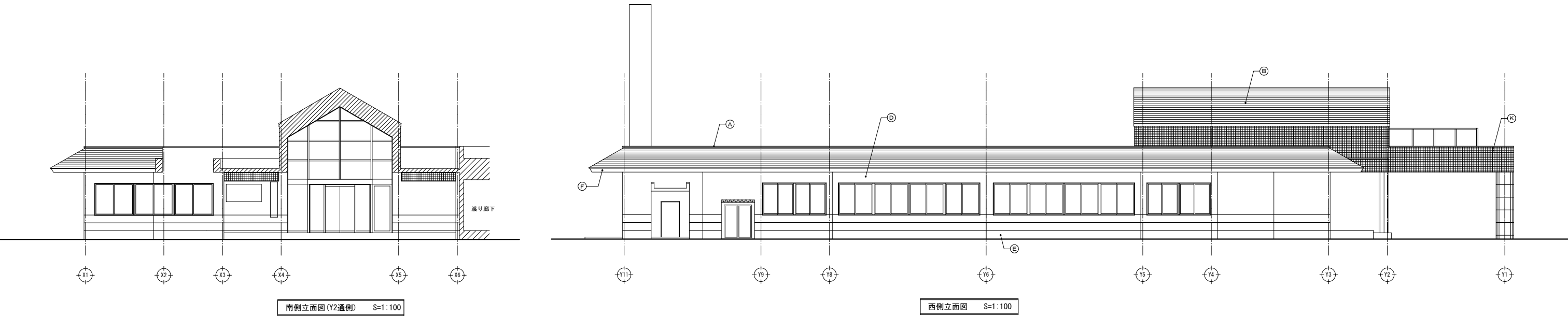
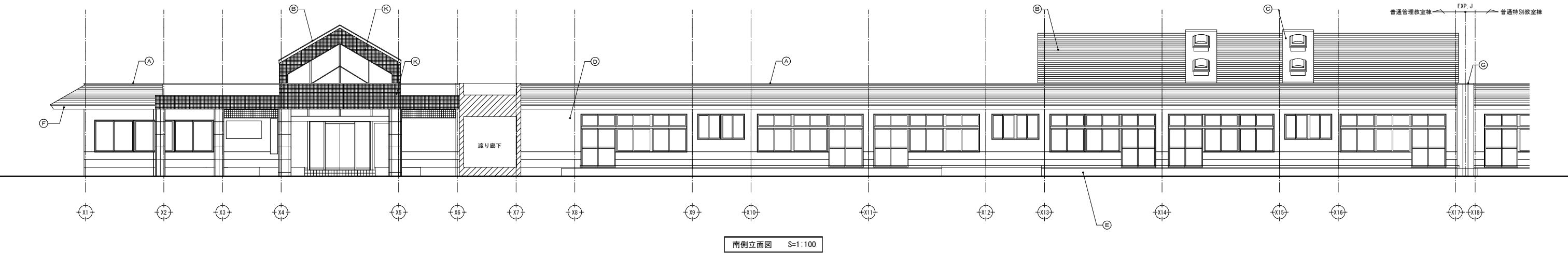
訂正	〒034-0094 青森県十和田市西二十二番町2-4-1 TEL 0176(25)2100 (代) FAX 0176(25)2101	機印	主任担当	担当	担当	N o . 2 4 3 3 - 0 0	工事名 八戸第一養護学校屋上防水改修工事	図面番号 A-009	設 計 1級建築士登録第 219717号 長 畑 良 博
	一級 青森県知事登録 第397号  株式会社 石川設計	長畑 栞引				設計年月日 R 7 . 1 1	図面名称 断面図	縮尺 A 1 : 1 / 1 0 0 A 3 : 1 / 2 0 0	



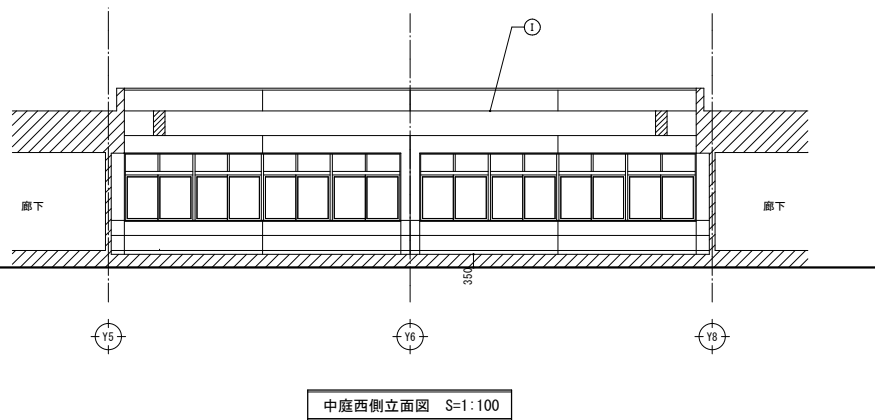
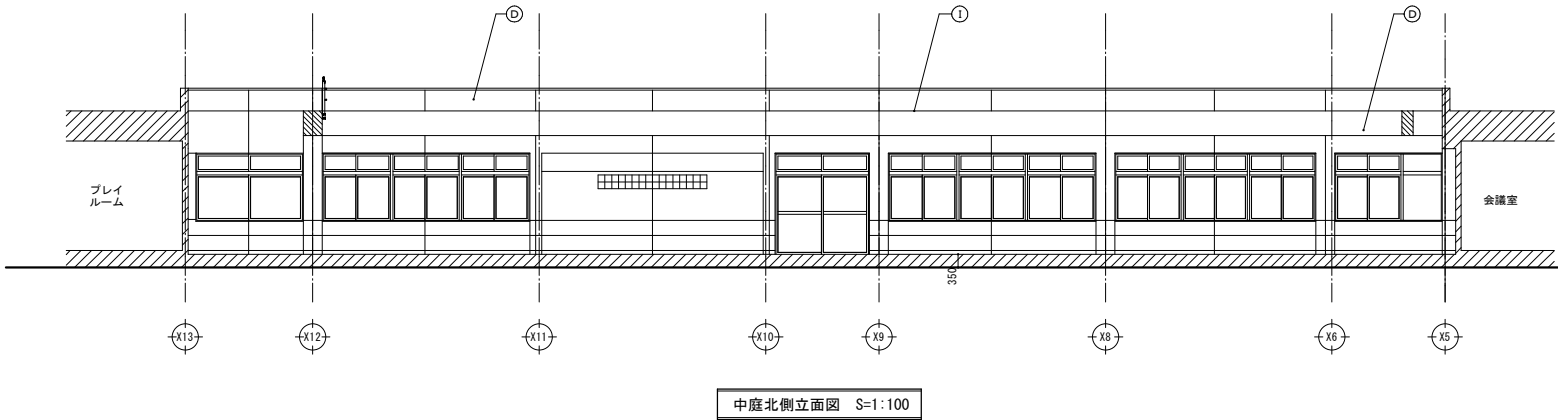
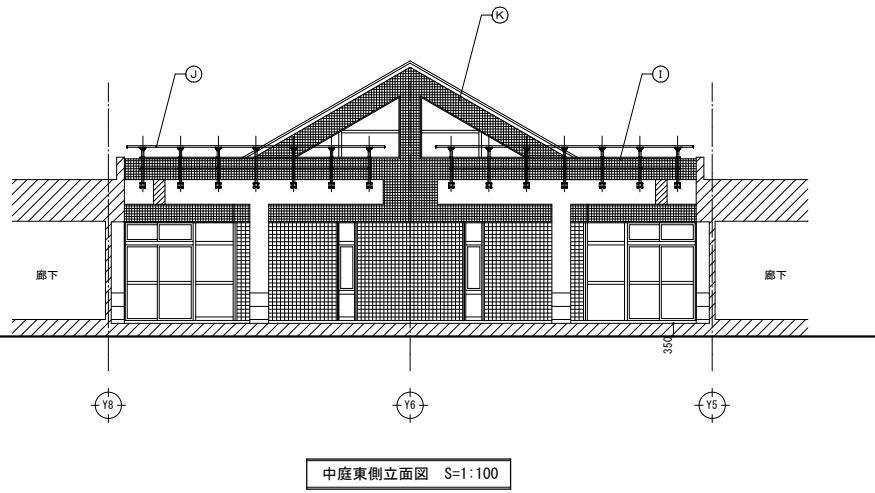
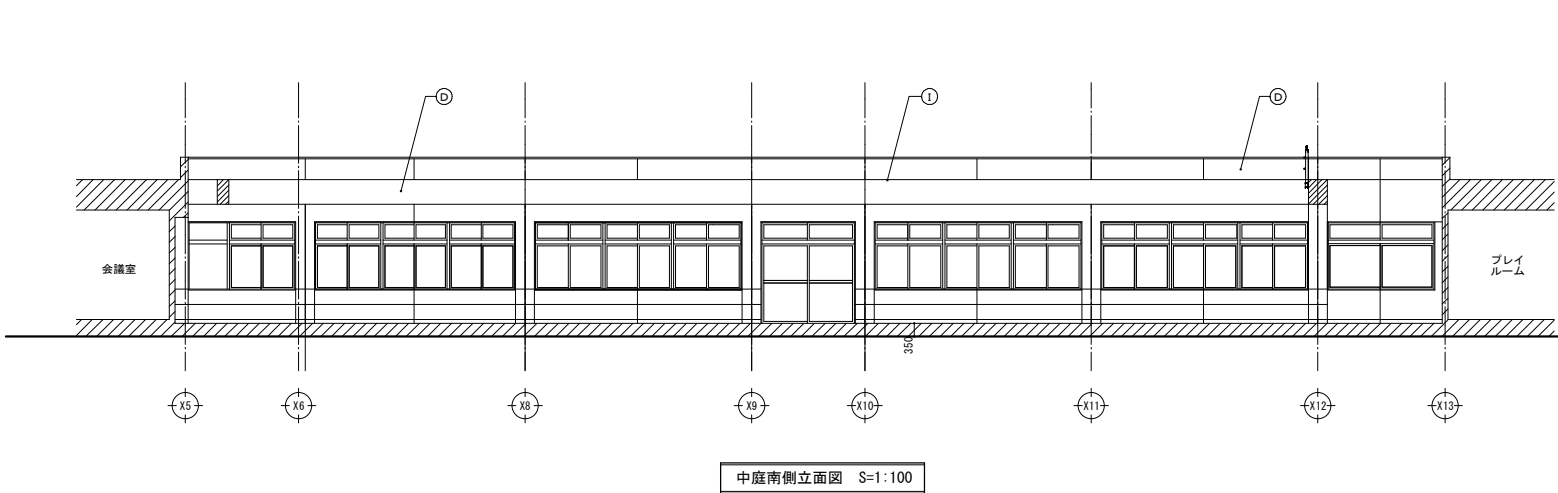
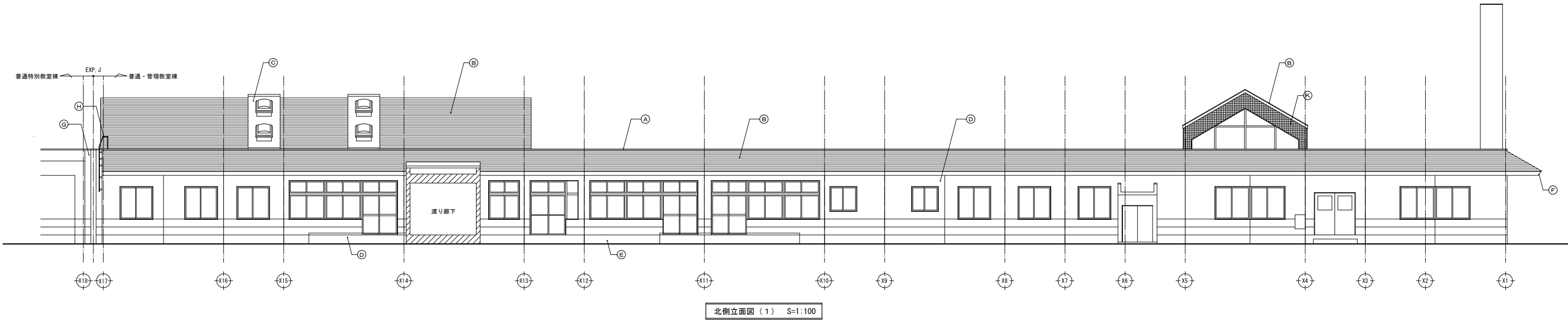
凡 例	
記号	仕 上
(A)	アルミ製笠木 W=300 取外し
(B)	モルタル金ゴテ下地の 上、7mm厚シタ工置き 超早硬化ウレタン防水t=3.0
(C)	カラー鋼板構基き フッ素樹脂塗装
(D)	アクリル系吹付タイルの上、 防水形複層塗材E吹付 (トプコート)
(E)	コンクリート打放しの上、 無機質浸透性シガー改質材塗
(F)	カラー鋼板の上、フッ素樹脂塗装 撤去
(G)	屋根EXP. Jカバー 取外し
(H)	スリム型タラップ
(I)	
(J)	
(K)	タイル仕上



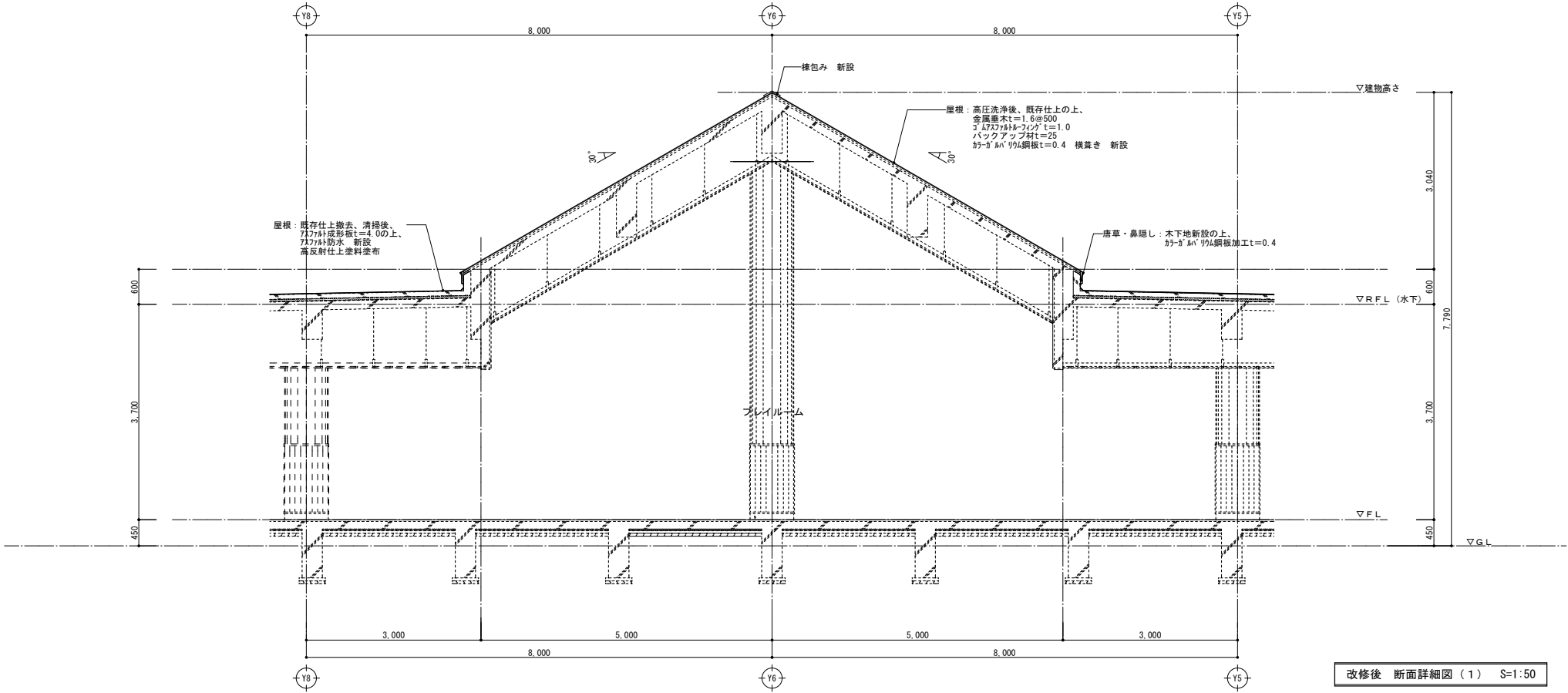
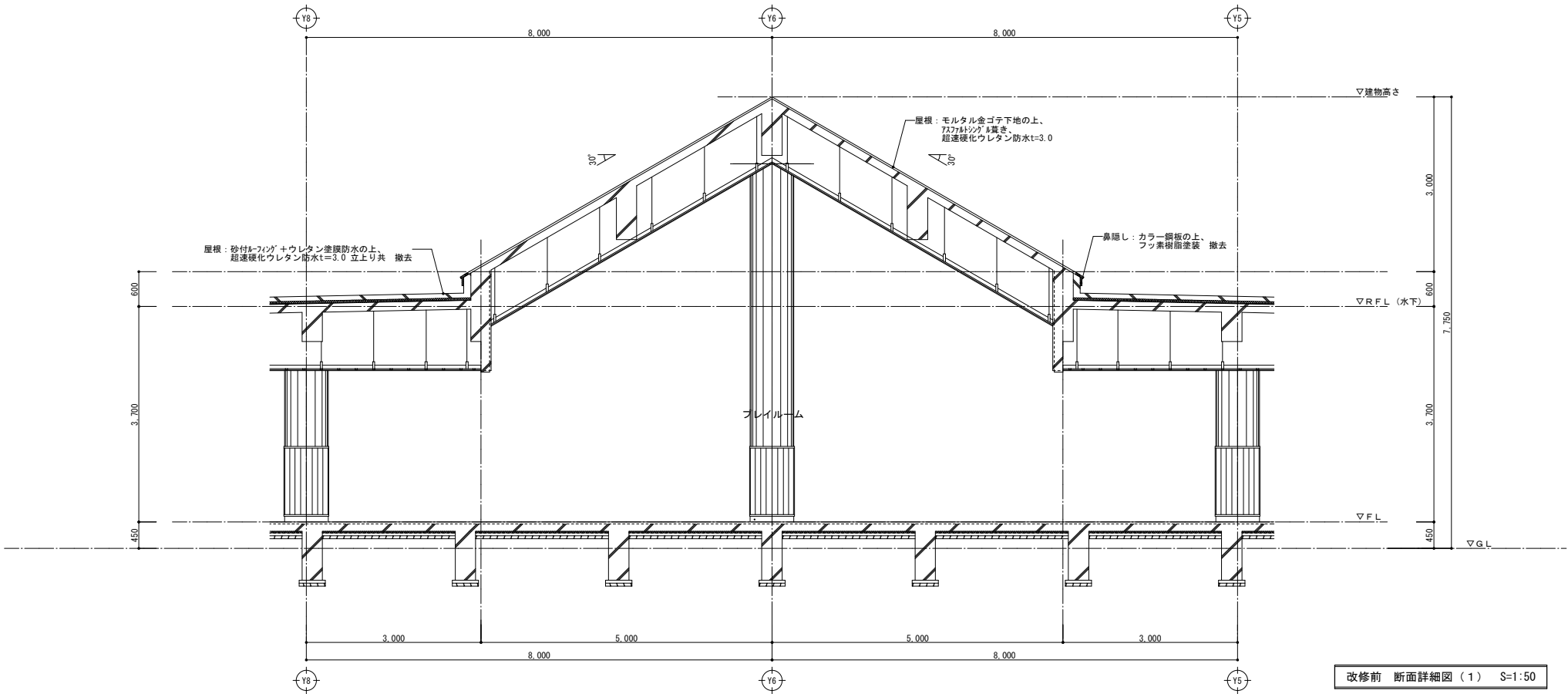
凡 例	
記号	仕 上
Ⓐ	アルミ製窓木 W=300 取外し
Ⓑ	モルタル金ゴテ下地の 上、7370シリル変色 超早硬化ウレタン防水t=3.0
Ⓒ	カラー鋼板機基の上、 フッ素樹脂塗装
Ⓓ	アクリル系吹付タイルの上、 防水形機層塗材E吹付（トラコート）
Ⓔ	コンクリート打放しの上、 無機質浸透性コンクリート改質材塗
Ⓕ	カラー鋼板の上、フッ素樹脂塗装 撤去
Ⓖ	屋根EXP. Jカバー 取外し
Ⓗ	ステンレスタラップ
①	梁窓木：57-57mmシリル変色鋼板t=0.4加工 一部取外し
Ⓙ	アルミ製手摺
Ⓚ	タイル仕上



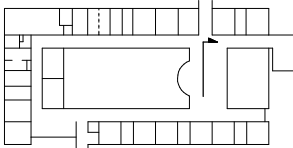
凡 例	
記号	仕 上
Ⓐ	アルミ製笠木 W=300 再取付
Ⓑ	高圧洗浄後、既存仕上の上、 金属塗木t=1.6@500 3.452カワチ付フックt=1.0 バックアップ材t=25 カラーガルバリウム鋼板 横置き 新設
Ⓒ	現状のまま
Ⓓ	現状のまま
Ⓔ	現状のまま
Ⓕ	木下地新設の上、 カラーガルバリウム鋼板加工t=0.4
Ⓖ	屋根EXP.Jカバー 再取付
Ⓗ	現状のまま
Ⓘ	
Ⓙ	
⓰	現状のまま



凡 例	
記号	仕 上
A	アルミ製窓木 W=300 再取付
B	高圧洗浄後、既存仕上の上、 金網窓木t=1.6@500 ゴアフレックス材t=1.0 バックアップ材t=25 カーガム鋼板 横置き 新設
C	現状のまま
D	現状のまま
E	現状のまま
F	木下地新設の上、 カーガム鋼板加工t=0.4
G	屋根EXP. Jカバー 再取付
H	現状のまま
I	梁窓木：カーガム鋼板t=0.4加工 一部再取付
J	現状のまま
K	現状のまま

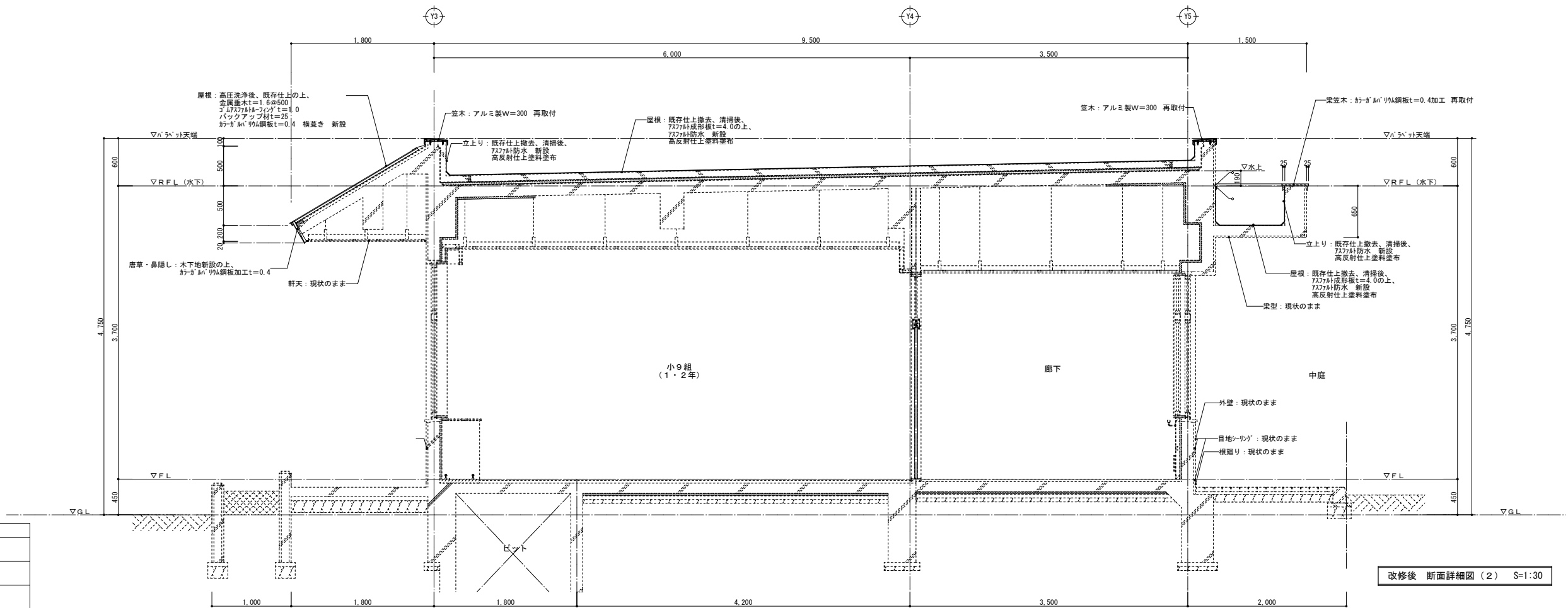
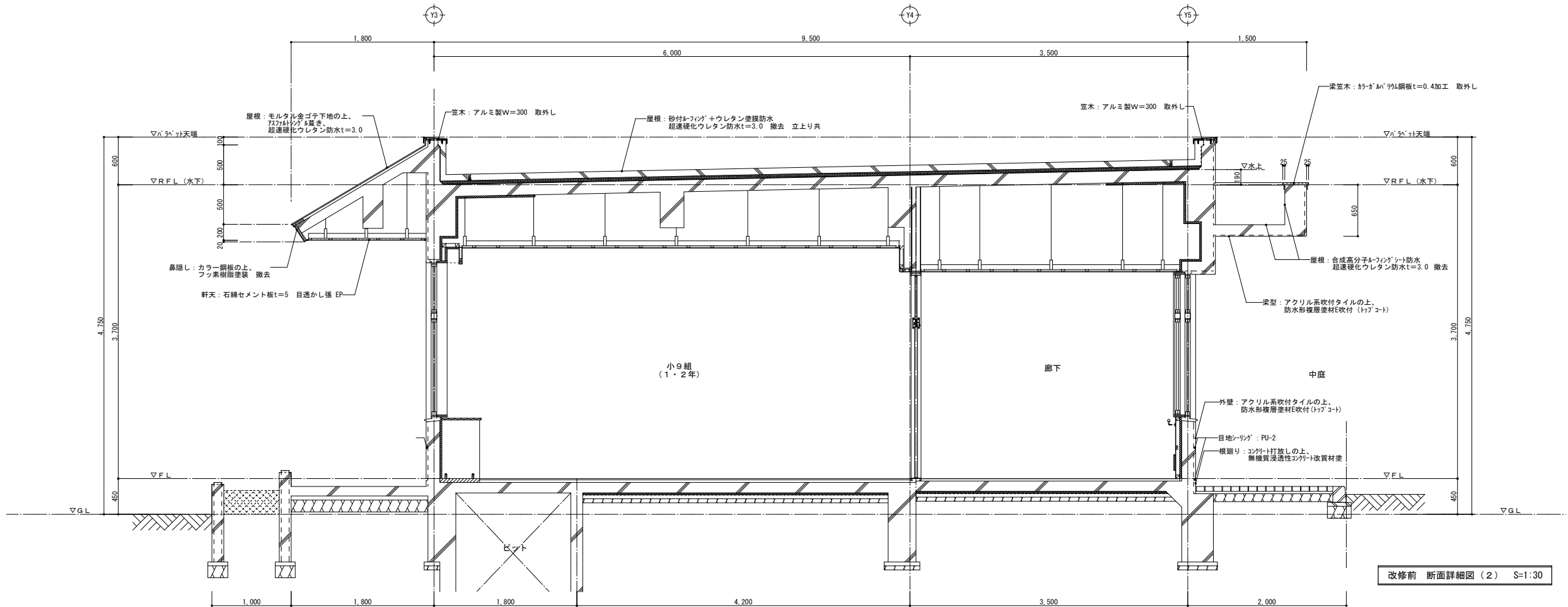


【 凡 例 】	
表 示	内 容
実線表記	改修範囲を示す
破線表記	既存のまますを示す
	※特記無きは既存のまま



断面詳細キープラン

訂正	〒034-0094 青森県十和田市西二十二番町2-41 TEL 0176(25)2100 (代) FAX 0176(25)2101	検印	主任担当	担当	担当	No. 2433-00	工事名 八戸第一養護学校屋上防水改修工事	図面番号 A-014	設 計 1級建築士登録第 219717号 長 畑 良 博
	一級 青森県知事登録 第397号	株式会社 石川設計	長畑 梯引			設計年月日 R7. 11	図面名称 改修前後 断面詳細図(1)	縮尺 A1:1/50 A3:1/100	



【 凡 例 】

表 示	内 容
実線表記	改修範囲を示す
破線表記	既存のまますす
	※特記無きは既存のまま

訂正

〒034-0094 青森県十和田市西二十二番町2-41 TEL 0176(25)2100 (代) FAX 0176(25)2101

一級 青森県知事登録 第397号



検印

主任担当

担当

担当

No.

2433-00

設計年月日

R7. 11

工事名

八戸第一養護学校屋上防水改修工事

図面名称

改修前後 断面詳細図 (2)

図面番号

A-015

縮尺

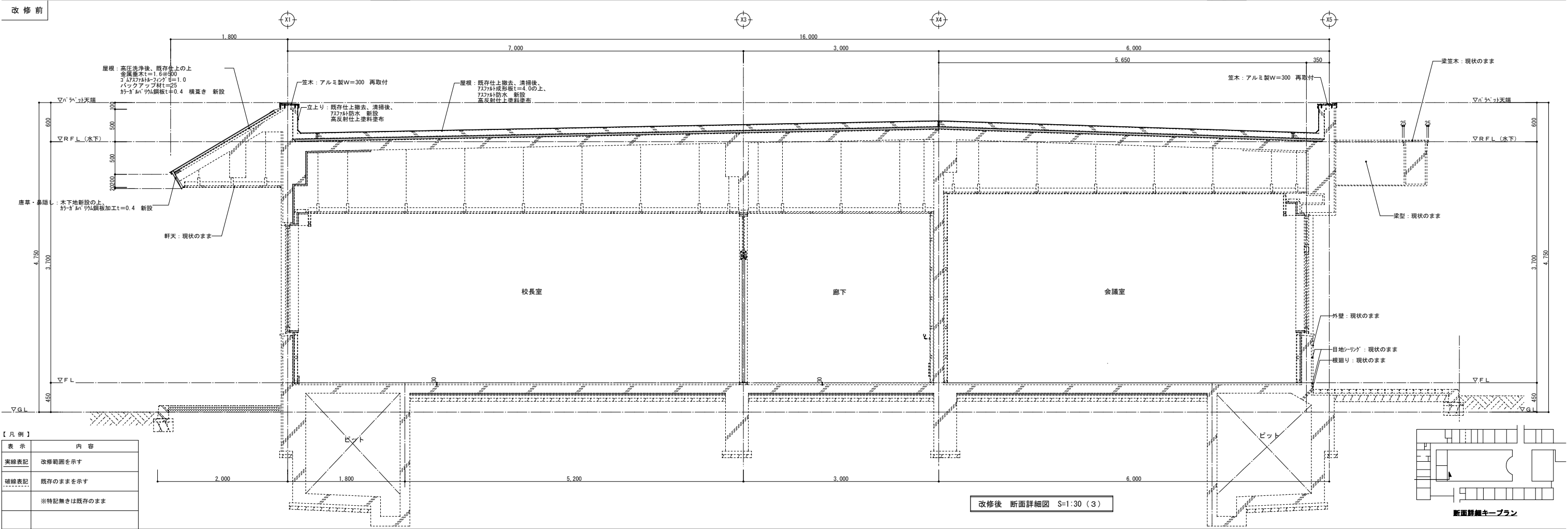
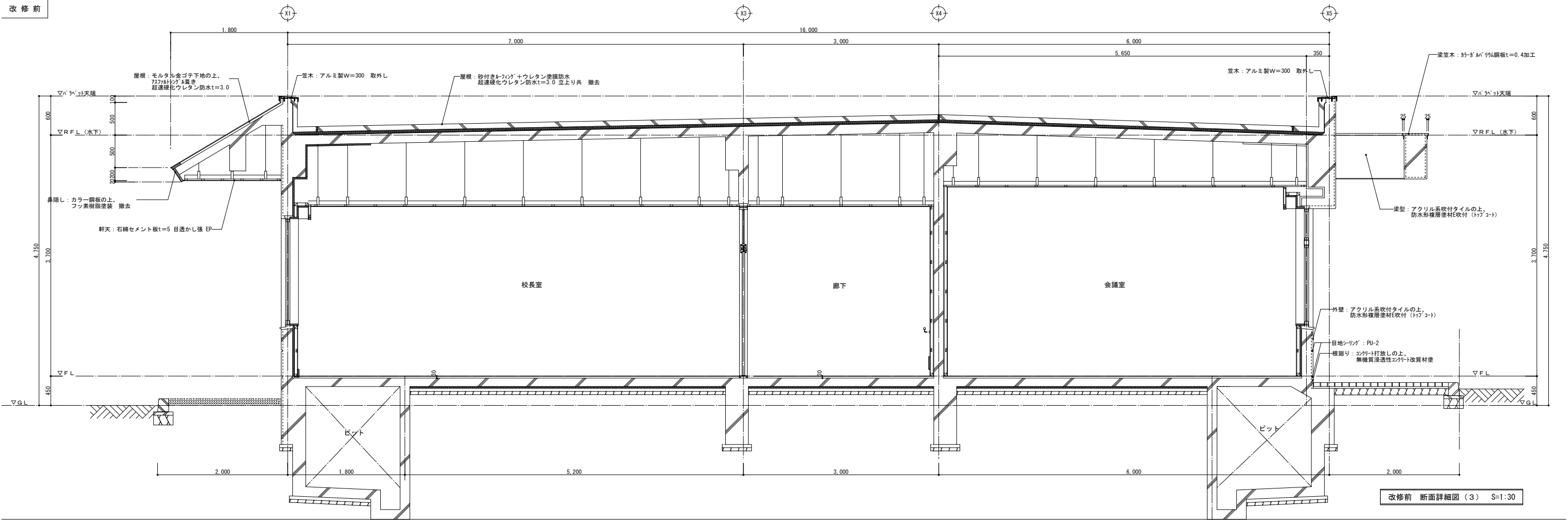
A1: 1/30
A3: 1/60

設 計

1級建築士登録第 219717号

長 畑 良 博

断面詳細キープラン



【 凡 例 】	
表 示	内 容
実線表記	改修範囲を示す
破線表記	既存のまますす
	※特記無きは既存のまます

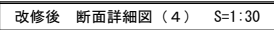
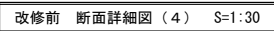
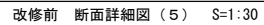


表 示	内 容
実線表記	改修範囲を示す
破線表記	既存のままを示す
	※特記無きは既存のまま



改修前



改修後

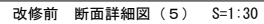
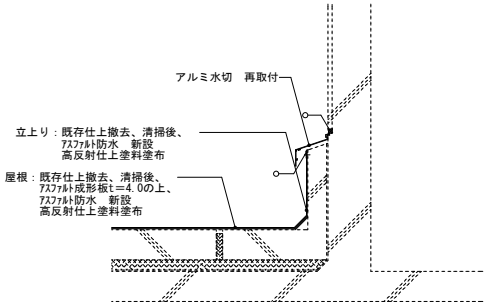
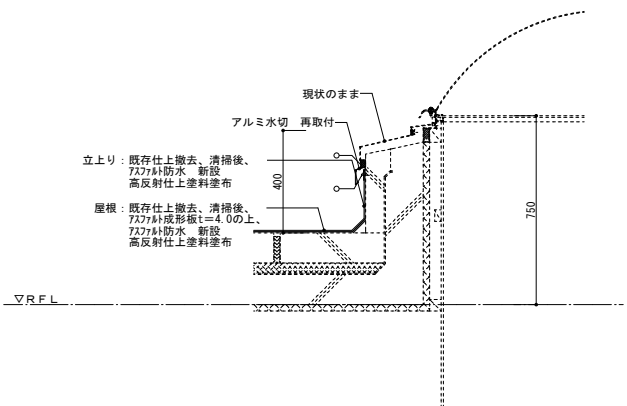
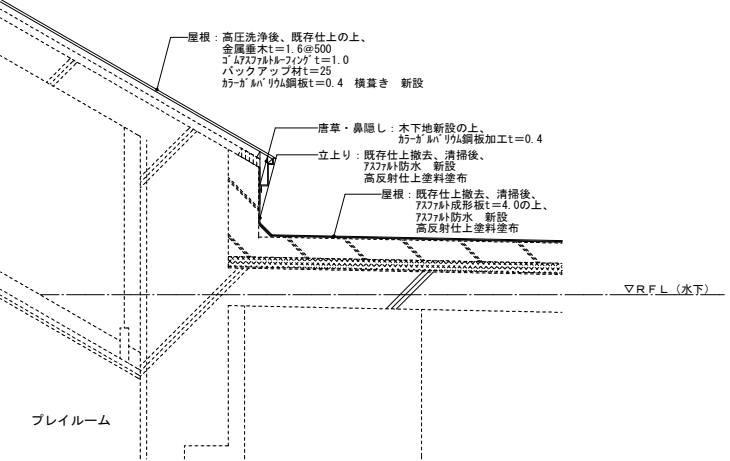
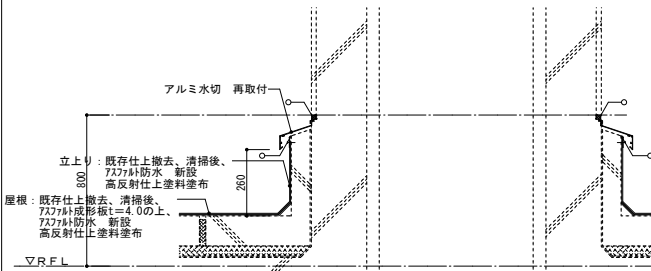
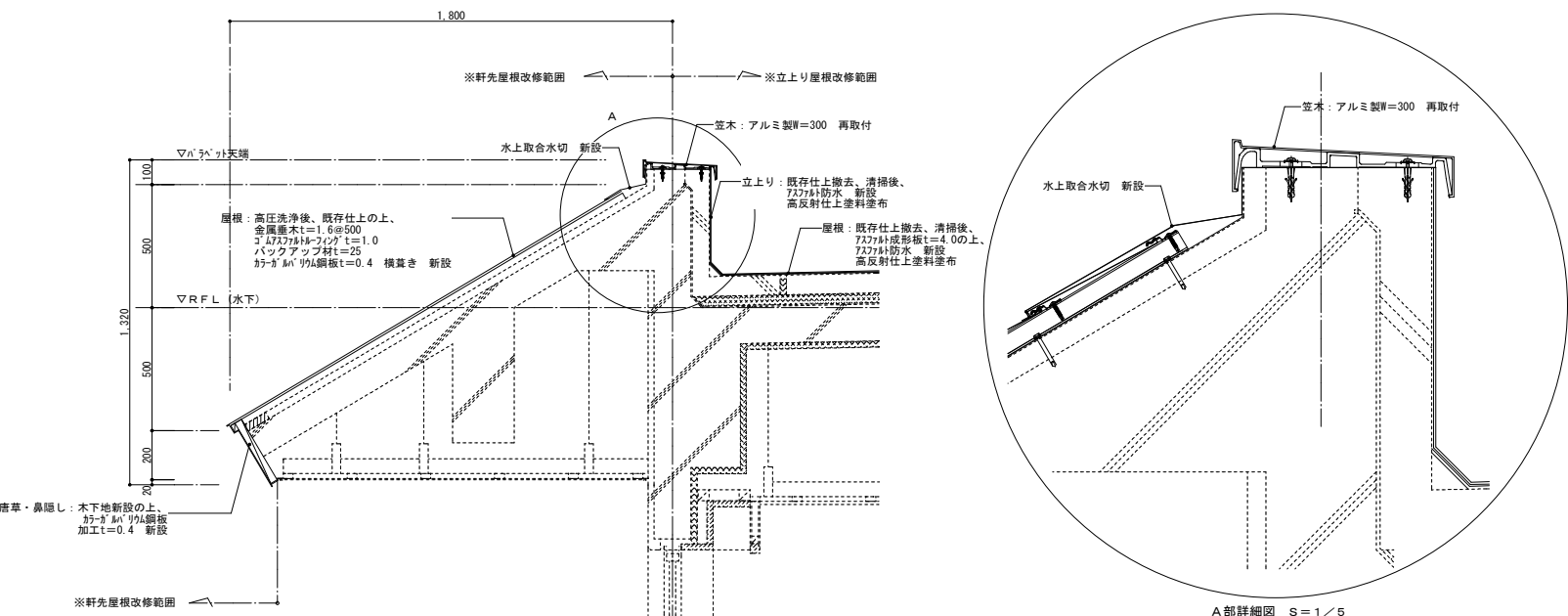
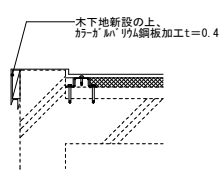
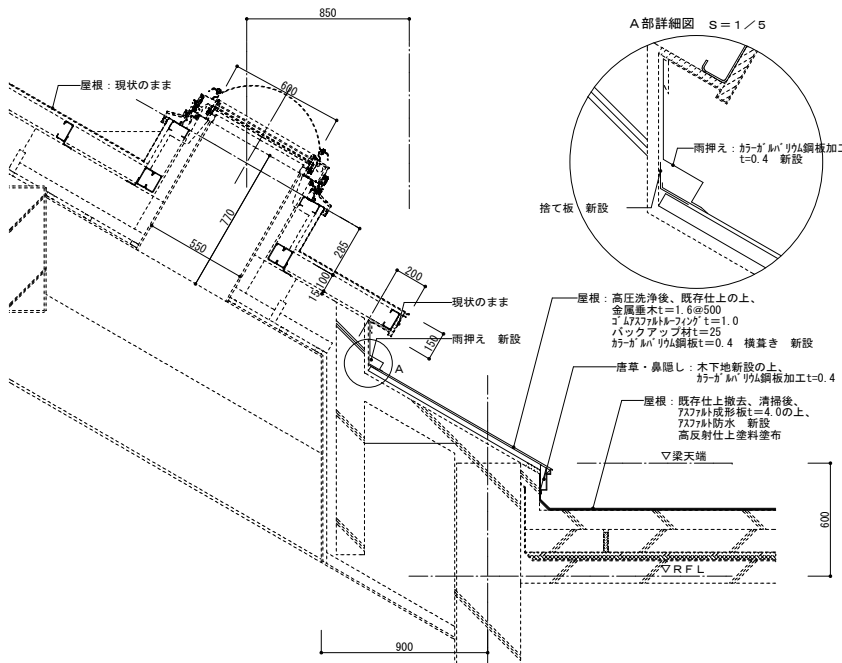


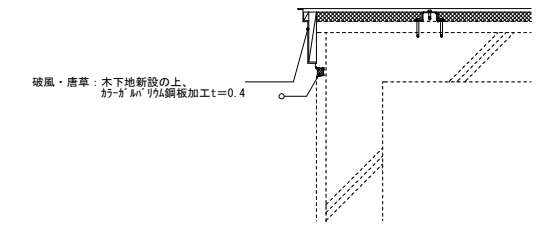
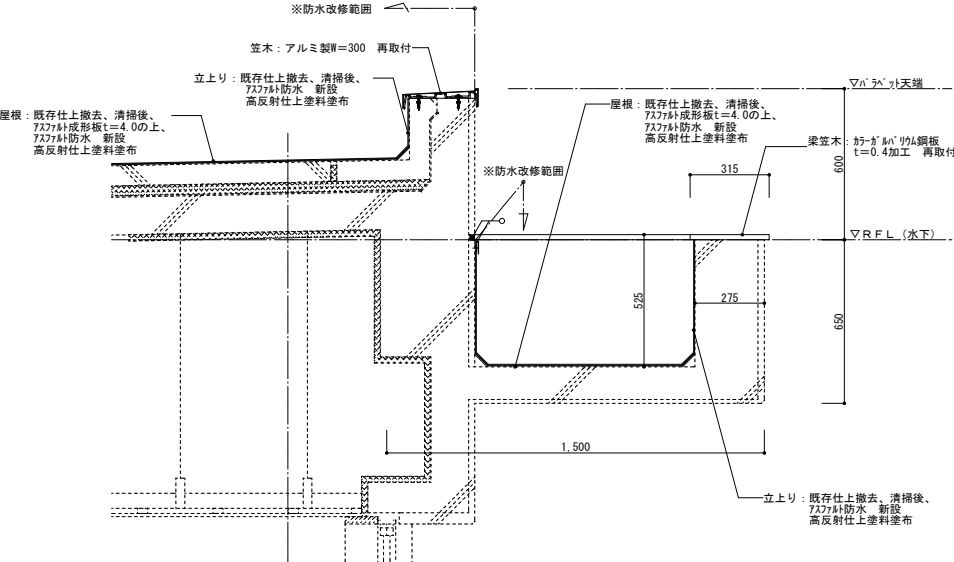
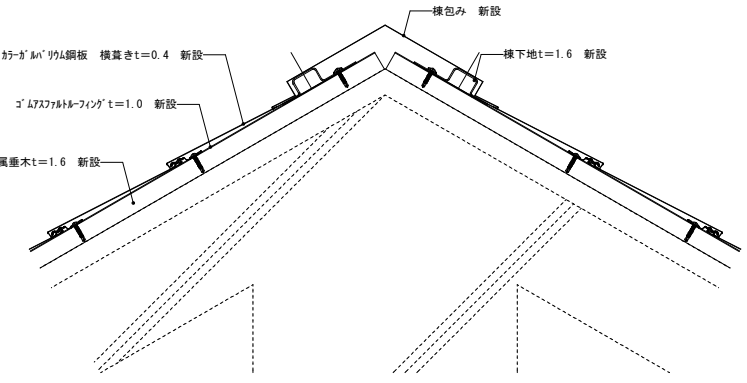
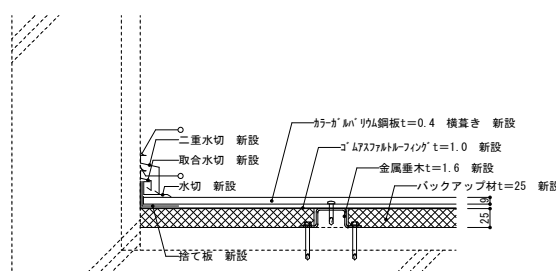
表 示	内 容
実線表記	改修範囲を示す
破線表記 -----	既存のままを示す
	※特記無きは既存のまま



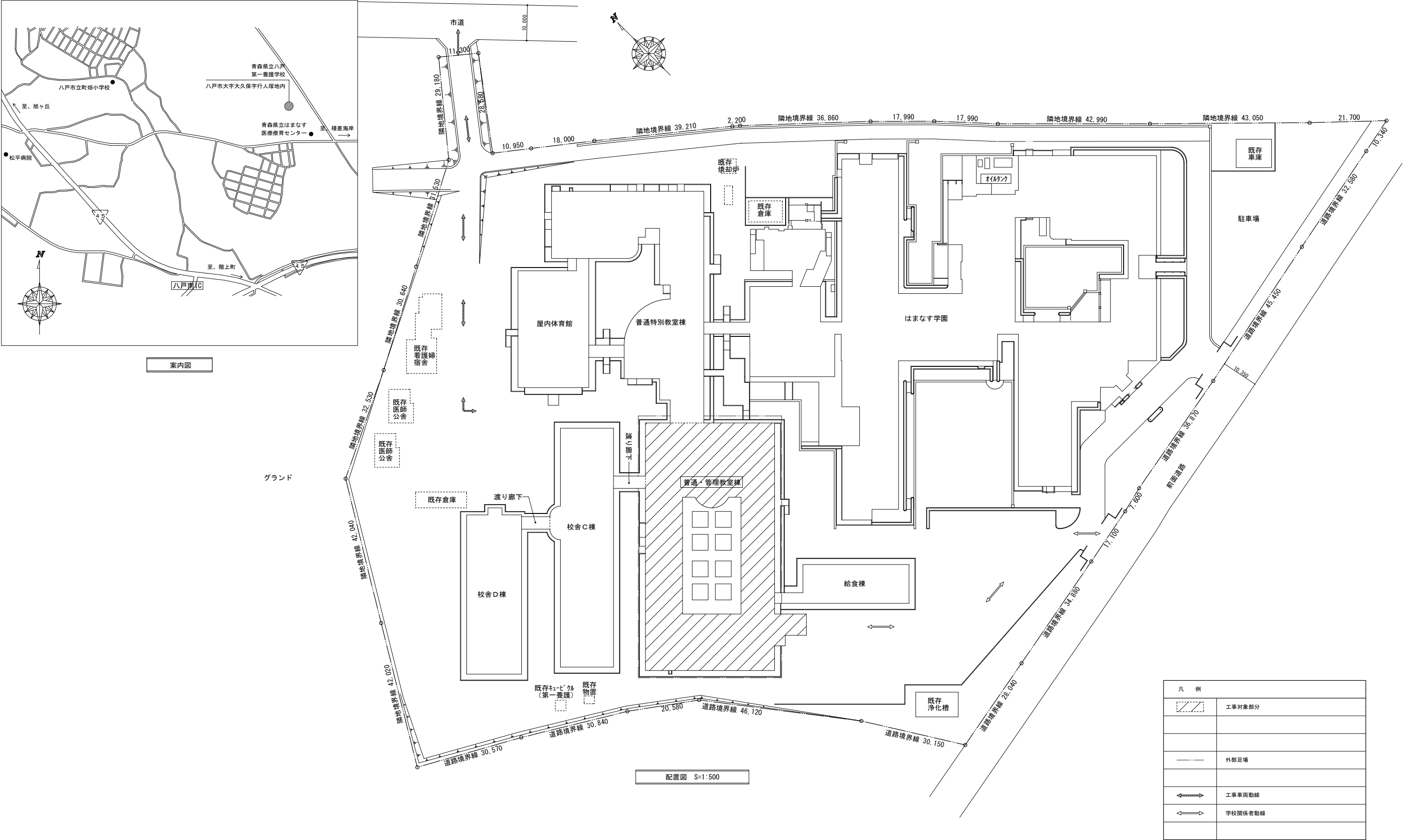
訂正	〒034-0094 青森県十和田市西二十二番町2-4 1 TEL 0176 (25)2100 (代) FAX 0176 (25)2101 一級 青森県知事登録 第397号  株式会社 石川設計	棟印 長畑	主任担当 横引				No.	2433-00	工事名	八戸第一養護学校屋上防水改修工事	図面番号	A-018	設計 1級建築士登録第 219717号 長畑良博
							設計年月日	R7. 11	図面名称	改修前後 断面詳細図 (5)	縮尺	A 1 : 1 / 30 A 3 : 1 / 60	

壁立上り 改修詳細図 (A)	1 : 15	トップライト廻り 改修詳細図 (B)	1 : 15	勾配屋根 改修詳細図 (C)	S=1／15	煙突廻り 改修詳細図 (D)	S=1／10
							

勾配屋根 改修詳細図 (E)	1 : 15	勾配屋根 ケラバ詳細図 (F)	1 : 10	勾配屋根 改修詳細図 (G)	S=1／20
					

勾配屋根 ケラバ詳細図 (H)	S=1／10	屋根 改修詳細図 (K)	1 : 15	棟包み詳細図 (L)	S=1／5	屋根仕上詳細図 (M)	S=1／5
							

訂正	〒034-0094 青森県十和田市西二十二番町2-4-1 TEL 0176(25)2100 (代) FAX 0176(25)2101	校印	主任担当	担当	担当	No. 2433-00	工事名 八戸第一養護学校屋上防水改修工事	図面番号 A-019	設計 1級建築士登録第 219717号 長 畑 良 博
	一級 青森県知事登録 第397号 株式会社 石川設計	長畑 栞引				設計年月日 R7. 11	図面名称 雑詳細図	縮尺 図示	



凡 例	
	工事対象部分
	外部足場
	工事車両動線
	学校関係者動線
＜特記事項＞	
1. 現場事務所の設置場所については、契約後に協議のうえ決定する。	

訂正	〒034-0094 青森県十和田市西二十二番町2-41 TEL 0176(25)2100 (代) FAX 0176(25)2101	校印	主任担当	担当	担当	No.	工事名	図面番号	設計 1級建築士登録第 219717号 長 畑 良 博
	一級 青森県知事登録 第397号		株式会社 石川設計	長畑 梯引		2533-00	八戸第一養護学校屋上防水改修工事	A-020	
						設計年月日 R7. 11	図面名称 仮設計画図	縮尺 A1:1/500 A3:1/1000	